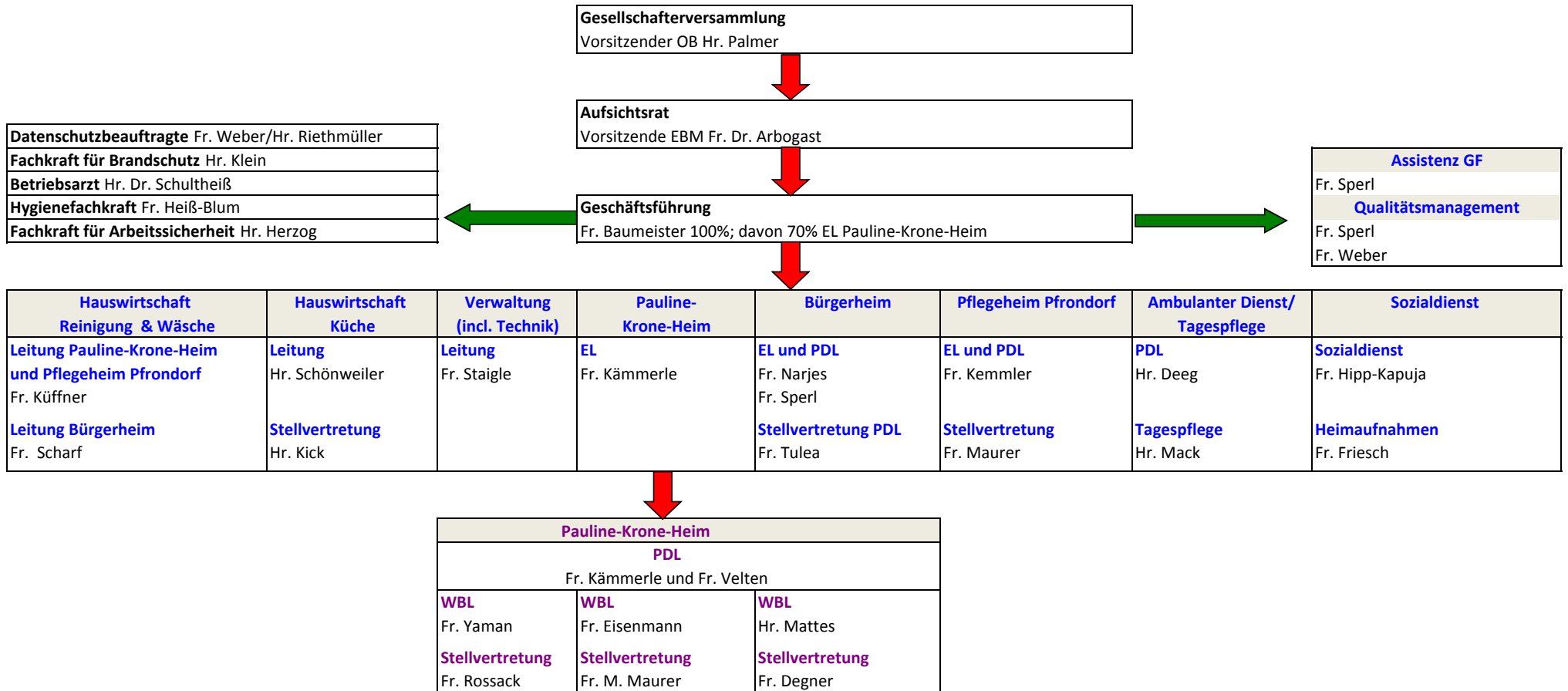


# Organigramm der Altenhilfe Tübingen gGmbH



EL = Einrichtungsleitung  
PDL = Pflegedienstleitung  
WBL = Wohnbereichsleitung

**Betriebsrat**  
Fr. Wöckl: Vorsitzende & Mitglied im Aufsichtsrat  
Hr. Unger: 1. stellvertretender Vorsitzender & Mitglied im Aufsichtsrat  
Fr. Beck: 2. stellvertretende Vorsitzende & Mitglied im Aufsichtsrat  
Fr. Eisenmann: stellvertretendes Mitglied im Aufsichtsrat  
Hr. Miljevic: Arbeitssicherheitsausschuss  
Hr. Jauch: stellvertretendes Mitglied im Aufsichtsrat  
Fr. Prasuhn