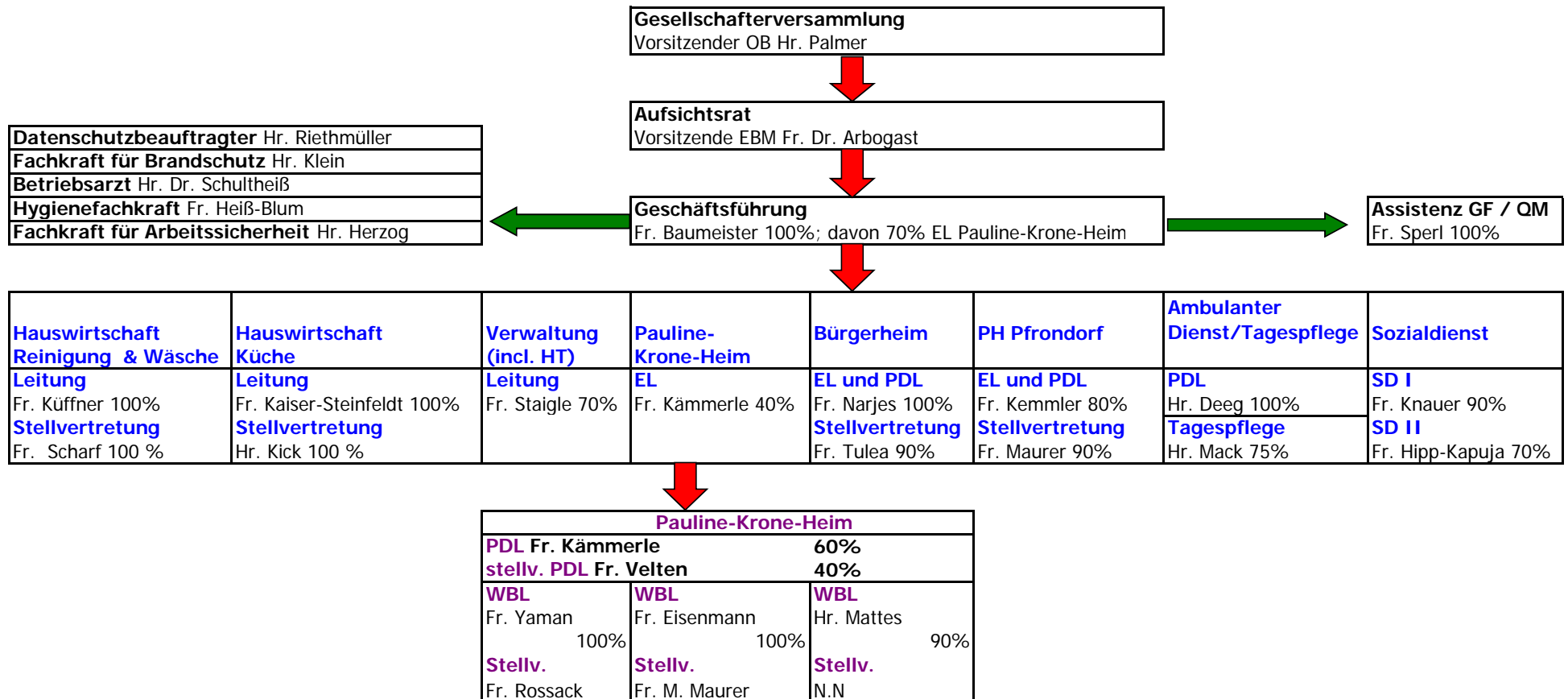


Organigramm der Altenhilfe Tübingen gGmbH ab Januar 2018



EL = Einrichtungsleitung  
PDL = Pflegedienstleitung  
WBL = Wohnbereichsleitung

**Betriebsrat**  
Hr. Unger: Vorsitz & Mitglied im Aufsichtsrat  
Fr. Wöckl: stellvertretende Vorsitzende & Mitglied im Aufsichtsrat  
Fr. Eisenmann: 2. stellvertretende Vorsitzende  
Hr. Jauch: Mitglied im Aufsichtsrat  
Fr. Kaiser-Steinfeldt  
Fr. Prasuhn  
Hr. Miljevic: Arbeitssicherheitsausschuss